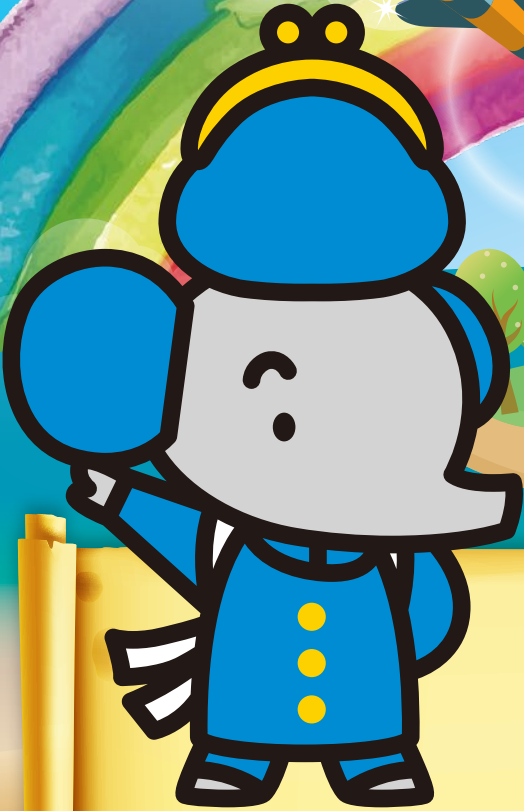


平成29年 9月1日(金) ▶ 平成30年 3月30日(金)

特別金利定期預金

みらい

応援隊6



特別金利

6ヶ月

年0.50%

※利息には20.315%(国税15.315%、地方税5%)の税金がかかります。

キャンペーン金利適用条件

店頭での新規預入に限らせていただきます。

商 品 名

特別金利定期預金 みらい応援隊6

取 扱 期 間

平成29年9月1日(金)～平成30年3月30日(金)

ただし、上記の期間内であっても募集総額が40億円に達した時点で終了となります。

ご契約いただける方

個人のお客さま(個人事業主の方を含む)

お 預 け 入 れ 金 額

10万円以上200万円以下(お一人さま200万円まで)

※既にお預け入れいただいている定期預金からの預け替えは対象外になります。

お 預 け 入 れ 期 間

スーパー定期預金 6ヶ月

満 期 時 の お 取 扱 い

自動継続扱いとし、満期日以降は店頭表示金利となります。

適 用 利 率

6ヶ月…年0.50%

※利息には20.315%(国税15.315%、地方税5%)の税金がかかります。

詳しくは本支店窓口または営業担当者までお気軽にお問い合わせください



諏訪信用金庫

SUWA SHINKIN BANK