

アーク諏訪に登場!!



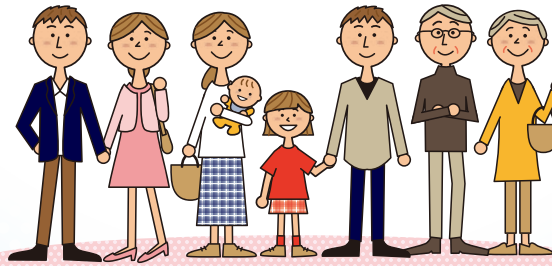
# ライフプランセンター

令和  
元年

# 5/12日 OPEN

こんにちは。諏訪信用金庫は、  
皆さまのライフプラン実現をお手伝いするため  
アーク諏訪に『しんきんライフプランセンター』を新設しました。  
就職・結婚・出産・セカンドライフ…  
将来のために、お金について一緒に考えましょう。  
男女問わずお気軽にお越し下さい。女性スタッフが笑顔でお待ちしております。

※ローンのご相談は「しんきん住宅ローンセンター」またはお近くの支店までお越し下さい。



アンケートにお答えいただいた  
先着300名様にプレゼント!!  
A B Cの中から1つお選びください。



ハッピーターン



トイレットペーパー



ホットアイマスク

※掲載写真はイメージです。品切れの際は他の商品に代えさせていただきます。※商品がなくなり次第終了となります。

ご成約  
特典

しんきんライフプランセンター

## ご成約特典

- ご成約者さまには右記商品を  
いずれか1つプレゼント!!  
裏面8つの商品が対象です。

※ご成約時に窓口でお渡しいたします。



オルゴール



フォトフレーム



タンブラー

『資産運用』は何から始めたらいいの？

相続について話を聞いてみたい

信金に口座が無いけれど相談はできるの？

『大切なお金』のことは誰に相談すればいいの？

平日は仕事で相談に行けないなあ…

『自分の保険』の見直しは必要？

年金だけでは不安です。老後のために何が必要ですか？

そんな時は！

# しんきんライフプランセンター

にお越し下さい。



- 専門知識のあるマネーアドバイザーがどんな事でも親身になってお話を伺います。
- 10:30 から 18:30 まで、土日祝日も営業していますので、お仕事終わりやお休みにもお越しいただけます。

お客様のライフステージに合わせた商品・サービスのご提案をさせていただきます。

投資信託

確定拠出年金

生命保険

損害保険

※1  
遺言信託

※1  
遺産整理業務

※2  
暦年贈与型信託

※2  
遺言代用信託

※1. 遺言信託、遺産整理業務は朝日信託の商品です。※2. 暦年贈与型信託、遺言代用信託は信金中央金庫の商品です。



しんきんライフプランセンター 【アーケ諏訪 2F】  
諏訪市諏訪1丁目6-1

営業時間 10:30~18:30  
土・日・祝日も営業

お問合せ 0120-173-743

