

相続セミナー

参加
無料!

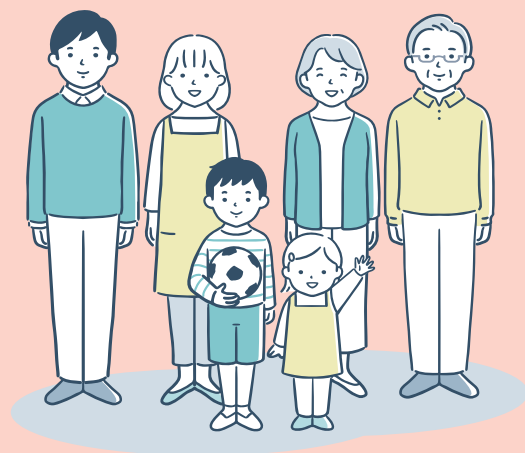
のご案内

「相続のために準備しておいたほうが良いことってどんなこと？」
「税制の改正で相続はどう変わる？」など、相続に関する知っておきたい内容を、
弁護士によるセミナー形式にてお話いたします。
ぜひ、お気軽にご参加ください。

2025年 3月 19日 (水)

午前の部 10:00 ~ 11:30
茅野本町支店

午後の部 14:00 ~ 15:30
六斗橋支店



講師 株式会社朝日信託 弁護士 石井裕氏

内容 「相続に関する基礎知識について」

定員 各会場 10名

お申し込み 参加をご希望されるお客様は、裏面 QR コードからお申し込みいただくか、
裏面参加申込書にご記入のうえ、お近くの諏訪信用金庫本支店窓口または
事務局あて FAX(0266-52-1537)にてお申し込みください。

■事務局



しんきんライブラリーセンター

営業時間 10:30 ~ 18:30
土・日・祝日も営業

【アーク諏訪2F】(担当:坪田・谷本)

イナミン ナデシカン



0120-173-743



app store

スマホでもっと便利に!
諏訪信用金庫アプリ

<ダウンロードはこちらから!>



Google Play



ずっと一緒に いつも近くに
諏訪信用金庫
SUWA SHINKIN BANK

お申し込み方法

参加ご希望の方は、下記申込書に必要事項をご記入のうえ、FAX もしくは QR コードからお申し込みください。

- 右のQRコードからお申込フォーム（Webアンケート「相続セミナー」）へアクセスいただき、必要事項をご入力の上、お申し込みください。
- お申込の際には、下記受付番号、パスワードをご入力ください。
【受付番号】 26a01 【パスワード】 26a01
- インターネットからのお申込みは、下記 URL よりお申し込みください。
<https://dc.jpdata.net/suwashinkin-enq/>

お申込みは
こちらから



会場のご案内

支店名	住所	電話番号
茅野本町支店	茅野市本町東 10 番 62 号	0266-72-1611
六斗橋支店	諏訪市大字豊田 273 番地	0266-53-5111

<参加申込書> 諏訪信用金庫本支店窓口または事務局あて FAX にてお申し込みください。

事務局 FAX : 0266-52-1537

お名前	フリガナ	希望 会場 <small>(〇印をご記入 ください)</small>	茅野本町支店 (10:00 ~ 11:30)
	ご住所		六斗橋支店 (14:00 ~ 15:30)
電話 番号		お取引 店舗	支店

※上記の個人情報は、当金庫にて厳重に保管させていただきます。
ダイレクトメールの発送等、金融商品やサービスに関する各種ご提案のために使用させていただく場合がありますので
あらかじめご了承ください。その他目的に使用したり、他社の営業行為に転用すること等は一切ございません。