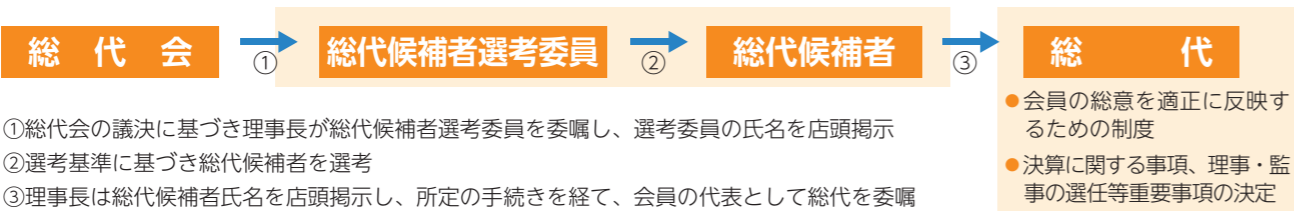


総代会制度について

信用金庫は、会員同士の「相互信頼」と「互恵」の精神を基本理念に、会員の皆さま一人ひとりの意見を最大限に尊重する協同組織金融機関です。従って、会員は出資口数に関係なく、1人1票の議決権を持ち、総会を通じて当金庫の経営に参加することとなります。しかし、当金庫では、会員数がたいへん多く、総会としての開催は事実上不可能です。そこで、会員の総意を適正に反映し、充実した審議を確保するため、総会に代えて会員の中から選出された総代によって構成される、総代会制度を採用しています。

この総代会は、決算、取扱業務の決定、理事・監事の選任等の重要事項を決議する最高意思決定機関です。従って、総代会は、総会と同様に、会員一人ひとりの意見が当金庫の経営に反映されるよう、会員の皆さまの中から適正な手続きにより選任された総代により運営されます。

また、当金庫では、総代会に限定することなく、日常の事業活動を通じて、総代や会員の皆さまとのコミュニケーションを大切に、様々な経営改善に取り組んでいます。



第89期 通常総代会の決議事項等

2025年6月23日、第89期通常総代会において次の事項が付議され、それぞれ原案のとおり承認されました。

- (報告事項) 1. 第89期 (2024年4月1日から2025年3月31日まで) 業務報告、貸借対照表および損益計算書の内容報告の件
- (決議事項) 第1号議案 剰余金処分案承認の件  
 第2号議案 会員の除名の件  
 第3号議案 理事選任の件  
 第4号議案 監事選任の件  
 第5号議案 退任役員に対する退職慰労金贈呈の件



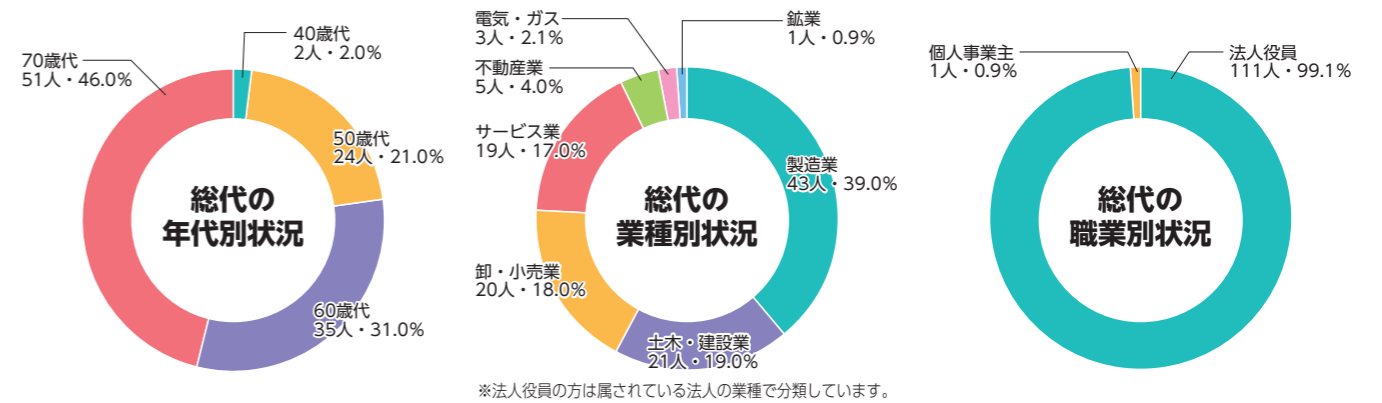
総代の氏名等

( ) 内は総代就任回数/2025年7月1日現在・敬称略

岡谷地区	上諏訪地区	茅野地区
林 新一郎(13) 竹村 文男(9) 塚原 富勝(8)	細川 洋一(6) 小口 泰幸(4) 白鳥 和美(2)	濱 博樹(9) 柳澤 孝男(7) 矢崎 敏臣(6)
林 裕彦(8) 河西 一彦(8) 牛山 幸一(7)	柿澤 充(1) 宮坂佐知子(1) 野村 高城(1)	土橋 英一(5) 矢崎 裕嗣(3) 金子 好成(3)
笠原新太郎(5) 丸茂 勝人(4) 野口 行敏(4)	飯田 兼光(6) 宮下 道弘(4) 大石壮太郎(2)	北原 享(3) 小川 秀雄(1) 柳澤 幸輝(1)
中村 文明(3) 小口 裕司(3) 小野 繁男(2)	岩波 貴之(1) 栗林 克彦(9) 小口 武男(8)	寺澤 茂(8) 小尾幸太郎(6) 勅使川原一幸(4)
宮坂 好史(2) 宮坂 綱一(1) 宮澤 由己(7)	藤森 聡一(8) 藤森 哲也(3) 三澤 郁馬(1)	岡本 猛(3) 原田 恵一(1) 伊藤 清隆(8)
西村 幸(6) 片倉 久光(4) 藤森 公司(2)	高山 猛英(6) 藤森 久弘(3) 松木 本(2)	小笠原弘三(7) 伊藤 修二(6) 小池 源一(6)
矢島 進(1) 志宇知京子(1) 早出 隆幸(7)	小川 憲彦(1) 秋山 晶子(1) 岩波 雅富(1)	桑澤 一郎(3) 深井 孝彦(2) 田村 一司(4)
溝口 大地(3) 小松 市男(2) 新村 研二(2)	矢崎 文也(1) 小口慶一郎(6) 伊東 克幸(5)	両角 憲(4) 鷹野原 淳(3) 朝倉 祐一(1)
山田 敏幸(1) 吉池 雅志(1) 征矢 壯(8)	八幡 一成(4)	
高木 文人(5) 今井 一博(3) 今井 将喜(1)		<b>富士見地区</b>
梅垣 和彦(6) 小口 国之(6) 秦 光洋(3)		小林 昭彦(5) 名取 俊雄(5) 西村 章(5)
小口 智之(3) 木下 敏彦(4)	<b>下諏訪地区</b>	小池 隆(4) 河東 和彦(4) 小林 浩一(3)
	高木 清二(7) 小口 久輝(6) 中村 裕則(5)	佐久 勇(3) 北原 洋一(2)
	小口 剛(4) 河西 正一(4) 増澤 洋(4)	
	西村 厚志(3) 船坂 俊彦(3) 宮本 総子(2)	<b>原地区</b>
	濱 康幸(4) 御子柴 守(3) 小口 穂高(3)	田中 一幸(5) 小平 恒夫(3) 五味 淳(3)
	関 市男(1) 河西 一智(1) 吉澤 秀樹(1)	宮坂 源亮(2)
	清水 正(1)	

計112名

現在の総代任期  
2022年9月12日～2025年9月11日



総代とその選任方法

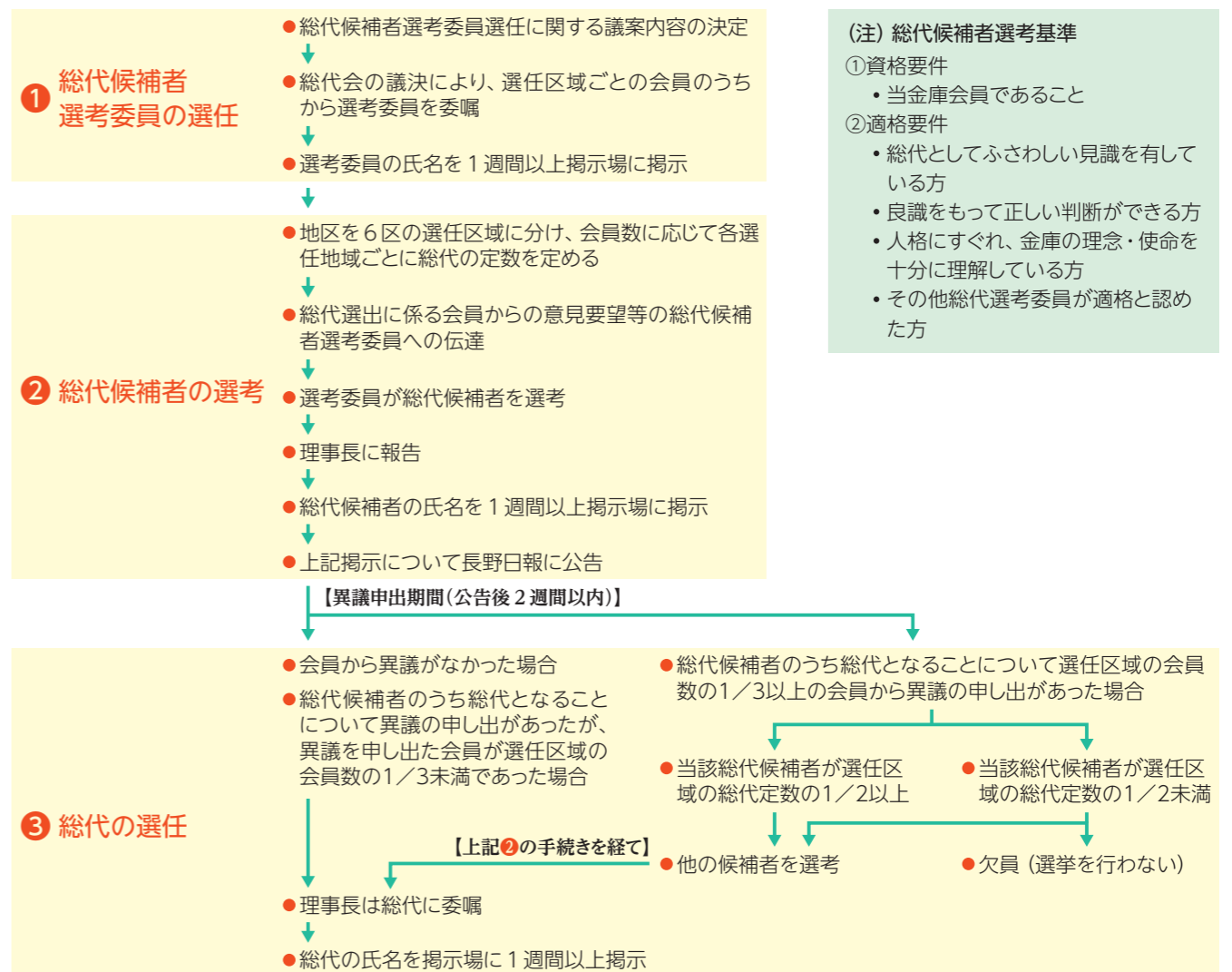
1. 総代の任期・定数

- ① 総代の任期は3年です。
- ② 総代の定数は115人で、会員数に応じて各選任区域ごとに定められています。なお、2025年6月30日現在の総代数は112名で会員数は20,593人です。

2. 総代の選任方法

総代は、会員の代表として、会員の総意を当金庫の経営に反映させる重要な役割を担っています。そこで総代の選考は総代候補者選考基準(注)に基づき、下図のように3つの手続きを経て選任されます。

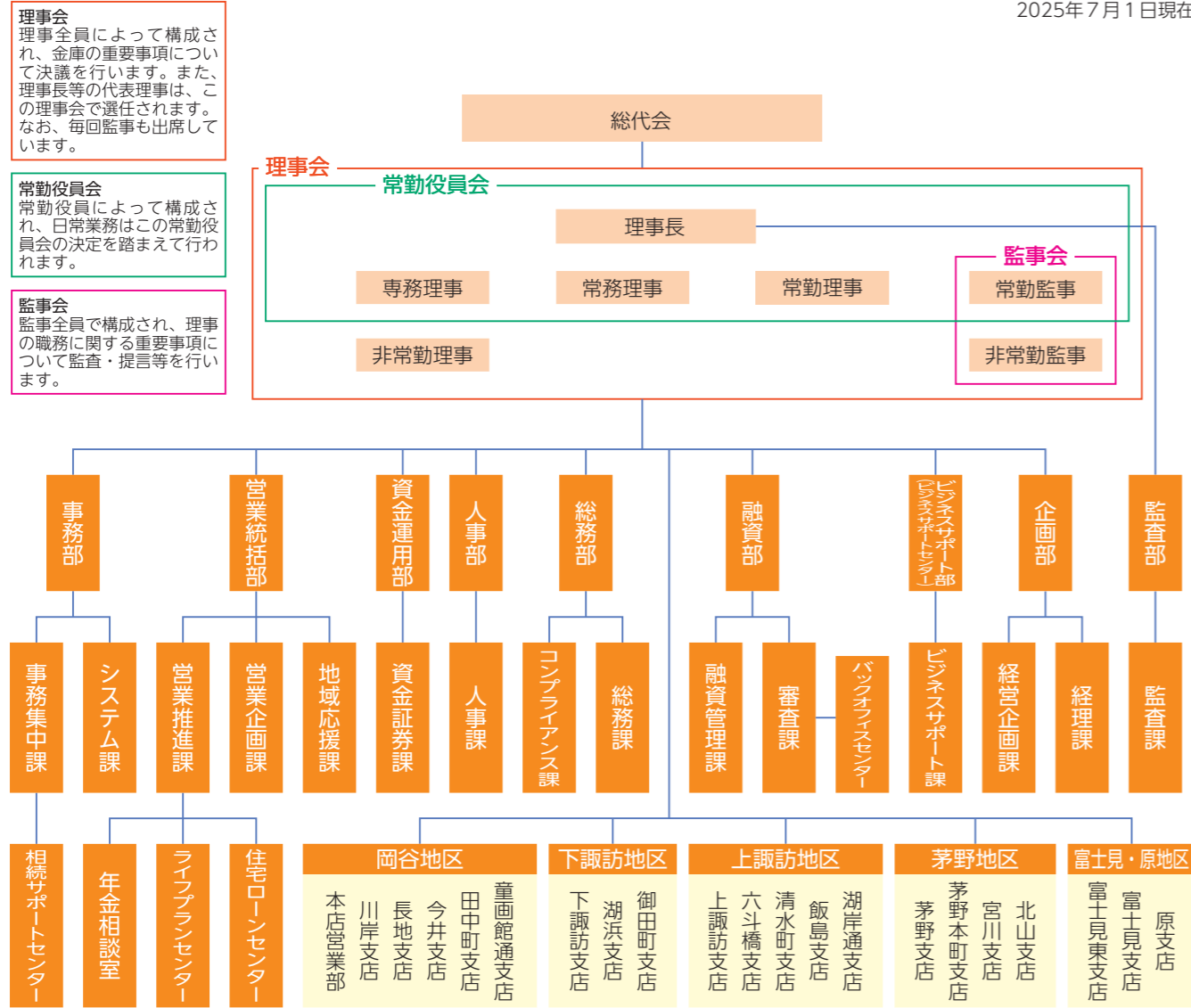
3. 総代が選任されるまでの手続き



※総代会の運営に関するご意見やご要望につきましては、お近くの営業店までお寄せください。

# 組織

2025年7月1日現在



会計監査人の名称：有限責任 あずさ監査法人

# あゆみ

- 1937年 3月 ●産業組合法に基づき保証責任「岡谷信用組合」創立
- 1943年 7月 ●市街地信用組合法に基づき「岡谷信用組合」に改組
- 1948年 10月 ●組合事務所「信用会館」新築竣工
- 1951年 3月 ●初の支店として川岸支店開設
- 12月 ●下諏訪信用組合、諏訪市信用組合を合併して「諏訪信用組合」と名称変更、本店を岡谷市に置き、同時に下諏訪支店、上諏訪支店を設置
- 1952年 1月 ●信用金庫法に基づき「諏訪信用金庫」に改組
- 1963年 1月 ●岡谷市幸町に本店新築し移転開設
- 1969年 12月 ●預金総額100億円達成
- 1974年 10月 ●東京共同事務センター委託により、総合オンライン稼働
- 1979年 11月 ●店舗外現金自動設備 (CD) コーナーとして第1号機を諏訪丸光店内に設置
- 1985年 2月 ●全店総合オンライン稼働
- 1986年 6月 ●預金総額1,000億円達成
- 1989年 7月 ●富士見研修センター竣工
- 1992年 10月 ●預金総額2,000億円達成
- 1994年 10月 ●岡谷市郷田に本店新築し移転開設
- 2002年 5月 ●統括店舗制度導入
- 11月 ●信用金庫法制定50周年記念モニュメント建立 (本店前庭)
- 2005年 7月 ●しんぎん住宅ローンセンターを諏訪市に開設



創立当時の本店



旧本店 (1963年1月新築)

# 役員一覧



理事長	田中輝明	常勤理事	藤森賢二	非常勤理事	百瀬真希
専務理事	武居秀実	常勤理事	奥山真司	非常勤監事	榎本茂雄
常務理事	丸茂健児	非常勤理事	林広一郎	非常勤監事	宮坂大吾
常勤理事	林直樹	非常勤理事	藤森秀則	非常勤監事	宮坂美保子

※ 非常勤理事 林広一郎、藤森秀則、百瀬真希は、信用金庫業界の「総代会の機能向上策等に関する業界申し合わせ」に基づく職員外理事です。  
※ 非常勤監事 宮坂美保子は、信用金庫法第32条第5項に定める員外監事です。

- 2006年 3月 ●預金総額3,000億円達成
- 2009年 7月 ●環境に配慮したECO店舗、宮川支店移転新築オープン
- 2012年 1月 ●環境に配慮したECO店舗、川岸支店新築リニューアルオープン
- 「茅野上原支店」を茅野支店へ統合
- 2月 ●「幸町支店」を本店営業部へ統合
- 2016年 3月 ●環境に配慮したECO店舗、上諏訪支店リニューアルオープン
- 2017年 3月 ●創立80周年を迎える
- 2018年 5月 ●諏訪信用金庫記念館しんぎん文庫オープン
- 9月 ●出資証券のペーパーレス化
- 10月 ●「上社前支店」を飯島支店へ統合
- 2019年 2月 ●アーク諏訪出張所ATMオープン
- 5月 ●しんぎんライフプランセンターオープン
- 2020年 2月 ●北山支店の被統括店舗化
- 9月 ●預金総額4,000億円達成
- 10月 ●環境に配慮したECO店舗、茅野本町支店移転新築オープン
- 2021年 7月 ●茅野オフィス開設
- 2022年 2月 ●清水町支店の被統括店舗化
- 3月 ●創立85周年を迎える
- 2023年 2月 ●今井支店の被統括店舗化
- 2024年 8月 ●メリーパーク出張所オープン



現在の本店 (1994年10月新築)



(2021年6月撮影)

年=年金相談 外=外国送金取扱店 両=両替機設置店 貸=貸金庫サービス取扱店 昼休=昼休(11:30~12:30)する店

岡谷地区

<p><b>A 本店営業部</b> 年(毎週月曜日) 外 両 貸</p>   <p>岡谷市郷田二丁目1番8号 TEL 0266-23-4567 部長: 林 直樹</p>	<p><b>B 今井支店</b> 外 昼休</p>   <p>岡谷市赤羽二丁目3番1号 TEL 0266-24-0123 支店長: 林 直樹</p>	<p><b>C 童画館通支店</b> 外 昼休</p>   <p>岡谷市中央町一丁目3番8号 TEL 0266-22-0811 支店長: 林 直樹</p>
<p><b>D 川岸支店</b> 外 貸</p>   <p>岡谷市川岸上一丁目3番1号 TEL 0266-23-3308 支店長: 縄田 和実</p>	<p><b>E 長地支店</b> 外</p>   <p>岡谷市長地源一丁目1番40号 TEL 0266-27-4123 支店長: 両角 真樹</p>	<p><b>F 田中町支店</b> 外</p>   <p>岡谷市田中町二丁目7番17号 TEL 0266-24-0121 支店長: 高林 良次</p>

下諏訪地区

<p><b>G 下諏訪支店</b> 年(毎週火曜日) 外</p>   <p>諏訪郡下諏訪町16番地 TEL 0266-27-5678 支店長: 宮坂 哲也</p>	<p><b>H 御田町支店</b> 外 昼休</p>   <p>諏訪郡下諏訪町3160番地8 TEL 0266-28-0311 支店長: 宮坂 哲也</p>	<p><b>I 湖浜支店</b> 外</p>   <p>諏訪郡下諏訪町6183番地1 TEL 0266-28-2611 支店長: 服部 友治</p>
---	--	--

富士見・原地区

<p><b>J 富士見東支店</b> 年(毎週金曜日) 外</p>   <p>諏訪郡富士見町落合10060番地2 TEL 0266-62-7500 支店長: 両角 正信</p>	<p><b>K 富士見支店</b> 外 昼休</p>   <p>諏訪郡富士見町富士見3585番地3 TEL 0266-62-3131 支店長: 両角 正信</p>	<p><b>L 原支店</b> 外</p>   <p>諏訪郡原村11889番地1 TEL 0266-79-5011 支店長: 山田 智史</p>
--	---	--

上諏訪地区

<p><b>M 上諏訪支店</b> 年(毎週水曜日) 外 貸</p>   <p>諏訪市諏訪二丁目1番9号 TEL 0266-52-1680 支店長: 清水 俊文</p>	<p><b>N 清水町支店</b> 外 昼休</p>   <p>諏訪市清水二丁目1番3号 TEL 0266-53-6633 支店長: 清水 俊文</p>	<p><b>O 湖岸通支店</b> 外 昼休</p>   <p>諏訪市湖岸通り四丁目10番16号 TEL 0266-58-7880 支店長: 清水 俊文</p>
<p><b>P 六斗橋支店</b> 外 貸</p>   <p>諏訪市大字豊田273番地 TEL 0266-53-5111 支店長: 樋口 廣一</p>	<p><b>Q 飯島支店</b> 外 両</p>   <p>諏訪市大字四賀2331番地2 TEL 0266-53-6511 支店長: 小平 春仁</p>	<p><b>R しんきん住宅ローンセンター</b></p>   <p>諏訪市大字四賀2331番地2 TEL 0120-608-188 センター長: 小口 和恵</p>

茅野地区

<p><b>T 茅野支店</b> 年(毎週木曜日) 外 貸</p>   <p>茅野市塚原二丁目2番4号 TEL 0266-72-4125 支店長: 小泉 政道</p>	<p><b>U 宮川支店</b> 外 両 貸</p>   <p>茅野市宮川4489番地1 TEL 0266-73-3013 支店長: 矢崎 恒武</p>
<p><b>V 茅野本町支店</b> 外 両</p>   <p>茅野市本町東10番62号 TEL 0266-72-1611 支店長: 宮澤 正</p>	<p><b>W 北山支店</b> 外 貸 昼休</p>   <p>茅野市北山6708番地1 TEL 0266-77-2021 支店長: 宮澤 正</p>

**S しんきんライフプランセンター**




諏訪市諏訪一丁目6番1号  
アーク諏訪2F  
TEL 0120-173-743  
センター長: 坪田 陽子

岡谷地区

**A ビジネスサポートセンター**

岡谷市郷田二丁目1番8号(本店内)  
TEL 0266-78-8078

茅野地区

**V ビジネスサポートセンター CHINO**

茅野市本町東10番62号(茅野本町支店内)  
TEL 0266-78-8073

2024年度業績ハイライト

2024年度の主な活動内容

中小企業経営サポートの取組み

諏訪信用金庫について

●店舗とATMコーナーを充実し、地域に密着した金融サービスの提供に努めています。  
(2025年7月現在 ATMコーナーを含め、諏訪地方に48店舗)

諏訪信用金庫記念館  
しんきん文庫

休館中

開館時間 10:00~16:00  
開館日 木・金・土

岡谷市銀座一丁目1番19号  
TEL 0266-21-1013

	店舗	ATMコーナー
岡谷市	A 本店営業部 ビジネスサポートセンター	1 岡谷市役所
	B 今井支店	2 笠原書店岡谷本店
	C 童画館通支店	3 岡谷市民病院
	D 川岸支店	4 下浜区民センター
	E 長地支店	5 小井川区民会館
	F 田中町支店	6 西友岡谷南店
下諏訪町	G 下諏訪支店	7 レイクウォーク岡谷
	H 御田町支店	8 下諏訪町役場
	I 湖浜支店	9 諏訪マタニティクリニック前
諏訪市	M 上諏訪支店	10 第一精密工業団地
	N 清水町支店	11 諏訪赤十字病院
	O 湖岸通支店	12 西友諏訪湖南店
	P 六斗橋支店	13 諏訪市役所
	Q 飯島支店	14 西友諏訪城南店
	R しんきん住宅ローンセンター	15 上社前
	S しんきんライフプランセンター	16 アーク諏訪
	茅野市	T 茅野支店
U 宮川支店		18 茅野市役所
V 茅野本町支店		19 メリーパーク
ビジネスサポートセンター CHINO		20 堀
W 北山支店		21 ビーナスライン茅野ショッピングセンター
		22 茅野上原
富士見町	J 富士見東支店	23 富士見町役場
	K 富士見支店	24 ファミリーマート諏訪南インター店
原村	L 原支店	25 原村役場

法人、事業者のお客さまへ

お客さまや地域が抱える課題の解決や、経営サポートの強化をするために、本店1階に「ビジネスサポートセンター」、茅野本町支店に「ビジネスサポートセンター CHINO」を開設しています。専門知識を有するビジネスサポートセンターの職員と営業店が連携することで、お客さまのニーズに沿ったワンストップかつスピーディーな提案・サポートを実現していきます。

事業者のお客さまへ 伴走型の組織的・継続的なサポートで事業の安定と成長を実現します

資金繰りサポートと本業サポートの両面から  
経営課題の解決に最適なソリューションをお届けします

資金繰りサポート	本業サポート
<ul style="list-style-type: none"> <li>創業</li> <li>資金繰り</li> <li>海外展開</li> <li>クラウドファンディング</li> <li>SUWAの未来ファンド</li> <li>補助金活用</li> <li>専門家派遣</li> </ul>	<ul style="list-style-type: none"> <li>事業再生</li> <li>事業承継</li> <li>M&amp;A</li> <li>人材育成</li> <li>知財評価</li> <li>SDGs宣言</li> <li>カーボンニュートラル</li> <li>ビジネスマッチング</li> <li>産学官連携</li> </ul>

個人のお客さまへ

当金庫では、地域のお客さまそれぞれのライフプラン、ライフステージ、ニーズに合わせた商品・サービスをご提案するために、専門の職員を配置した「しんきんライフプランセンター」、「しんきん住宅ローンセンター」を開設しています。

「資産運用」は  
何から始めたら  
いいの？

iDecoについて  
話を聞いてみたい

平日は仕事で  
相談に行けないなあ…

NISAに  
ついて知りたいん  
だけど…

そんな時は！

上諏訪駅前  
[アーク諏訪 2F]で  
お待ちしております！

しんきんライフプランセンター  
にお越しください。

各種ローンのご相談は…

しんきん住宅ローンセンター  
SHINKIN HOUSING LOAN CENTER

- 住宅ローン
- マイカーローン
- 教育ローン
- フリーローン
- 個人ローン

- 土・日・祝日も営業！お気軽にお越しください。
- ローン専門のスタッフがわかりやすくご説明いたします。
- キッズコーナー・フリードリンク完備です。

金利がさらにお得な来店不要の  
WEB完結ローンのお取り扱いがあります。

WEB完結ローンの詳細はこちら

# 店舗一覧

## ATMのご案内

各手数料には消費税を含んでいます。(2025年7月現在)

### ATM利用手数料

カードの種類	ご利用時間	8:00	8:45	9:00	14:00	18:00	19:00	20:00
当金庫	平日	預入	無料			無料		
		支払	無料			無料		
	土曜日	預入	無料			無料		
		支払	110円	無料		110円		
	日曜・祝日	預入	無料			無料		
		支払	110円			110円		
全国の信用金庫	平日	預入	110円	無料		110円		
		支払	110円	無料		110円		
	土曜日	預入	110円	無料		110円		
		支払	110円	無料		110円		
	日曜・祝日	預入	110円			110円		
		支払	110円			110円		
ゆうちょ銀行 その他の提携銀行 (※1)	平日	預入	220円	110円		220円		
		支払	220円	110円		220円		
	土曜日	預入	220円	110円	220円		220円	
		支払	220円	110円	220円		220円	
	日曜・祝日	預入	220円			220円		
		支払	220円			220円		
八十二銀行	平日	支払	110円	無料		110円		
	土曜日	支払	110円			110円		
	日曜・祝日	支払	110円			110円		

※この表のご利用時間帯は各営業店舗内にあるATMのお取扱時間であり、店外ATMはそれぞれ開始・終了時間が異なります。  
 下記ATM稼働時間一覧をご覧ください。  
 ※(※1) 入金ゆうちょ銀行、イオン銀行、その他の相互入金業務提携をしている第2地方銀行、信用組合、労働金庫に限りです。  
 ※当金庫以外のカードを ■■■ の時間帯以外でご利用になった場合は、別途手数料がかかります。  
 ※県内6信用金庫と八十二銀行は、お客さまの利便性向上を図るため、ATMの相互利用提携を行っています(ぐるっと信州ネット)。



ぐるっと信州ネット

### ATM稼働時間一覧

	ATM・CD設置場所 (名称)	稼働日・稼働時間		
		平日	土曜日	日曜日・祝日
共通	各支店内のATM	8:00~20:00	8:00~20:00	8:00~20:00
岡谷	1 岡谷市役所	8:45~18:00	-	-
	2 笠原書店岡谷本店	8:00~21:00	8:00~21:00	8:00~21:00
	3 岡谷市民病院	8:00~20:00	8:00~20:00	8:00~20:00
	4 下浜区民センター	8:00~20:00	8:00~20:00	8:00~20:00
	5 小井川区民会館	8:00~20:00	8:00~20:00	8:00~20:00
	6 西友岡谷南店	8:00~20:00	8:00~20:00	8:00~20:00
	7 レイクウォーク岡谷*	9:00~21:00	9:00~21:00	9:00~21:00
下諏訪	8 下諏訪町役場	8:45~18:00	-	-
	9 諏訪マタニティークリニック前	8:00~20:00	8:00~20:00	8:00~20:00
諏訪	10 第一精密工業団地	8:00~20:00	8:00~20:00	8:00~20:00
	11 諏訪赤十字病院	8:45~18:00	9:00~17:00	-
	12 西友諏訪湖南店*	8:00~20:00	8:00~20:00	8:00~20:00

※「\*」印のATMは設置場所の休日に休業させていただきます。  
 ※ATMの場所については23ページをご覧ください。

	ATM・CD設置場所 (名称)	稼働日・稼働時間		
		平日	土曜日	日曜日・祝日
諏訪	13 諏訪市役所	8:00~20:00	8:00~20:00	8:00~20:00
	14 西友諏訪城南店*	8:00~20:00	8:00~20:00	8:00~20:00
	15 上社前	8:00~20:00	8:00~20:00	8:00~20:00
茅野	16 アーク諏訪	8:00~21:00	8:00~21:00	8:00~21:00
	17 諏訪中央病院	8:00~20:00	8:00~20:00	8:00~20:00
	18 茅野市役所	9:00~18:00	-	-
野	19 メリーパーク	8:00~20:00	8:00~20:00	8:00~20:00
	20 堀	8:00~20:00	8:00~20:00	8:00~20:00
	21 ビナズライオンショッピングセンター*	8:00~20:00	8:00~20:00	8:00~20:00
	22 茅野上原	8:00~20:00	8:00~20:00	8:00~20:00
富士見	23 富士見町役場	8:00~20:00	8:00~20:00	8:00~20:00
	24 ファミリーマート諏訪南インター店	8:00~20:00	8:00~20:00	8:00~20:00
	25 原村役場	8:00~20:00	8:00~20:00	8:00~20:00

# 索引／開示項目一覧

## 信用金庫法第89条(銀行法第21条準用)に基づく開示項目

### 単体(信用金庫法施行規則第132条における規定)

	本編	資料編
1. 金庫の概況及び組織に関する次に掲げる事項		
イ. 事業の組織	19	-
ロ. 理事及び監事の氏名及び役職名	20	-
ハ. 会計監査人の名称	19	-
ニ. 事務所の名称及び所在地	21~23	-
2. 金庫の主要な事業の内容	-	2
3. 金庫の主要な事業に関する事項として次に掲げるもの		
イ. 直近の2事業年度における事業の概況	1, 3, 4	1
ロ. 直近の5事業年度における主要な事業の状況を示す指標	-	20
(1) 経常収益	-	20
(2) 経常利益	-	20
(3) 当期純利益	-	20
(4) 出資総額及び出資総口数	-	20
(5) 純資産額	-	20
(6) 総資産額	-	20
(7) 預金積金残高	-	20
(8) 貸出金残高	-	20
(9) 有価証券残高	-	20
(10) 単体自己資本比率	-	20
(11) 出資に対する配当金	-	20
(12) 職員数	-	20
ハ. 直近の2事業年度における事業の状況		
(1) 主要な業務の状況を示す指標		
① 業務粗利益、業務粗利益率、業務純益、実質業務純益、コア業務純益及びコア業務純益(投資信託解約損益を除く。)	-	20
② 資金運用収支、役員取引等収支及びその他業務収支	-	20
③ 資金運用勘定並びに資金調達勘定の平均残高、利息、利回り及び資金利鞘	-	20, 21
④ 受取利息及び支払利息の増減	-	21
⑤ 総資産経常利益率	-	21
⑥ 総資産当期純利益率	-	21
(2) 預金に関する指標		
① 流動性預金、定期性預金、譲渡性預金その他の預金の平均残高	-	21
② 固定金利定期預金、変動金利定期預金及びその他の区分ごとの定期預金の残高	-	21
(3) 貸出金等に関する指標		
① 手形貸付、証書貸付、当座貸越及び割引手形の平均残高	-	21
② 固定金利及び変動金利の区分ごとの貸出金の残高	-	21
③ 担保の種類別の貸出金残高及び債務保証見返額	-	22
④ 用途別の貸出金残高	-	22
⑤ 業種別の貸出金残高及び貸出金の総額に占める割合	-	22
⑥ 預貸率の期末値及び期中平均値	-	23
(4) 有価証券に関する指標		
① 商品有価証券の種類別の平均残高	-	24
② 有価証券の種類別の残存期間別の残高	-	24
③ 有価証券の種類別の平均残高	-	24
④ 預証率の期末値及び期中平均値	-	24
4. 金庫の事業の運営に関する次に掲げる事項		
イ. リスク管理体制	-	12
ロ. 法令遵守の体制	-	9
ハ. 中小企業の経営の改善及び地域の活性化のための取組の状況	9, 11~16	-
ニ. 金融ADR制度への対応	-	11

	本編	資料編
5. 金庫の直近の2事業年度における財産の状況に関する次に掲げる事項		
イ. 貸借対照表、損益計算書及び剰余金処分計算書	-	13~19
ロ. 金庫の有する債権のうち次に掲げるものの額及び(1)から(4)までに掲げるものの合計額		
(1) 破産更生債権及びこれらに準ずる債権	-	23
(2) 危険債権	-	23
(3) 三月以上延滞債権(貸出金のみ)	-	23
(4) 貸出条件緩和債権(貸出金のみ)	-	23
(5) 正常債権	-	23
ハ. 自己資本の充実の状況について金融庁長官が別に定める事項	-	28~46
ニ. 次に掲げるものに関する取得価額又は契約価額、時価及び評価損益		
(1) 有価証券	-	24, 25
(2) 金銭の信託	-	25
(3) 第102条第1項第5号に掲げる取引	-	25
ホ. 貸倒引当金の期末残高及び期中の増減額	-	23
ヘ. 貸出金償却の額	-	23
ト. 金庫が法第38条の2第3項の規定に基づき貸借対照表、損益計算書及び剰余金処分計算書又は損失金処理計算書について会計監査人の監査を受けている場合にはその旨	-	14
6. 報酬等に関する事項であって、金庫の業務の運営又は財産の状況に重要な影響を与えるものとして金融庁長官が別に定めるもの	-	26

### 連結(信用金庫法施行規則第133条における規定)

	本編	資料編
1. 金庫及びその子会社等の概況に関する次に掲げる事項		
イ. 金庫及びその子会社等の主要な事業の内容及び組織の構成	-	27
ロ. 金庫の子会社等に関する次に掲げる事項		
(1) 名称	-	27
(2) 主たる営業所又は事務所の所在地	-	27
(3) 資本金又は出資金	-	27
(4) 事業の内容	-	27
(5) 設立年月日	-	27
(6) 金庫が保有する子会社等の議決権の総株主又は総出資者の議決権に占める割合	-	27
(7) 金庫の1の子会社等以外の子会社等が保有する当該1の子会社等の議決権の総株主又は総出資者の議決権に占める割合	-	27
ハ. 自己資本の充実の状況について金融庁長官が別に定める事項	-	28~46

## 金融機能の再生のための緊急措置に関する法律に基づく開示項目

	本編	資料編
1. 金融再生法開示債権の保全・引当状況	-	23



2025年7月27日開通予定の諏訪湖スマートインターチェンジ周辺

資料編(財務諸表)については、  
 当金庫WEBサイトをご覧ください。

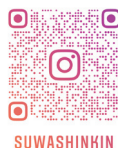
URL: <https://www.suwashinkin.co.jp/kinko/disclosure/index.php>



スマホでもっと便利に!  
諏訪信用金庫アプリ  
<ダウンロードはこちらから!>



当金庫の詳しい情報はホーム  
ページをご覧ください。  
<https://www.suwashinkin.co.jp/>



公式インスタグラムで企業、お店、  
イベント情報など、地域の魅力を  
発信しています。



ずっと一緒に いつも近くに



〒394-8611  
長野県岡谷市郷田二丁目1番8号  
2025年7月発行  
編集 諏訪信用金庫 企画部

